

Technischer Rider KATO

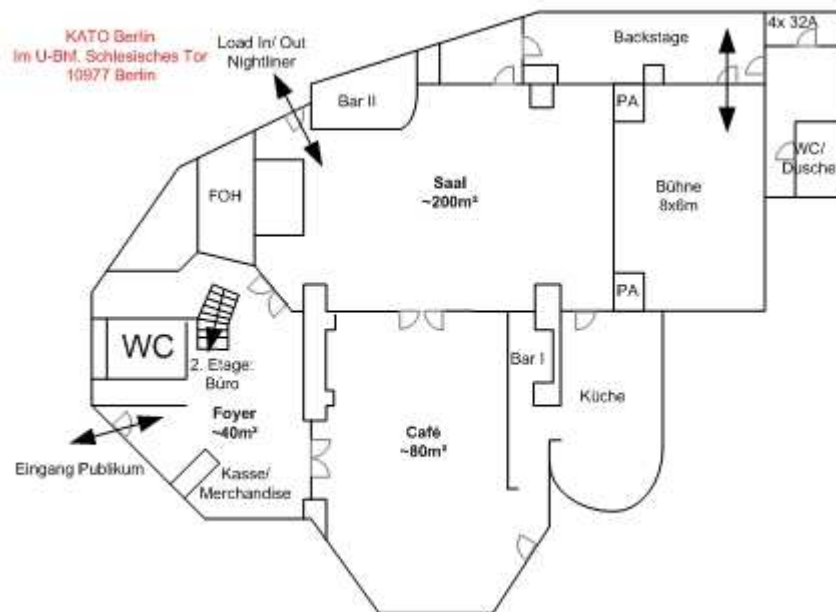
Stand: Juni 2008 – Deutsch, 3 Seiten

Im U-Bhf. Schlesisches Tor
10997 Berlin – Deutschland

Fon: 030 - 6112339

Fax: 030 - 61287732

technik@kato-x-berg.com



Bühne:

Breite: 8 m

Tiefe: (variabel) 4-5 m

Höhe: 60 cm (Lichte Höhe 3,40 m)

Bis zu 9 Bühnenelemente (8x 1m x 2m, 1x 0.5x 2m) für Riserbau

2x 16A Backlinestrom in direkter Bühnennähe

Stromanschlüsse:

4x 32A/400V CEE Drehstromanschlüsse, (1x Ton, 3x Licht, alle Phasen einzeln FI-gesichert)

Ton:

Maximallautstärke: 100dbA

Front:

aktives 4-Wege Stereo System
Turbosound, 2x 8kW Gesamtleistung
2 Stacks TurboSound TMS-3 (2x 15" + 2x 10" + 2x 1") und 2x RCF EW1018 Subbass (18")
Amping: 2x QSC1500a, 1x QSC2000a, 1x QSC3000a
Controller: dbx Frequenzweiche, dbx driverack

Discobetrieb:

Tonanlage auf 4-Punkt System erweiterbar
4 Kanal DJ-Pult
2x Plattenspieler
2x Einzel-CD-Spieler
Seperater DJ-Monitor möglich!

Monitoranlage:

6 Wege Amping (2x QSC1500a, 1x PSE900SM, 4kW Gesamtleistung) auf bis zu 10 Wedges (4x GAE 15"/1" je 500W, 4x Yamaha 15"/1" je 500W, 2x EV 15", 8", 1" je 400W)
Drumfill aktiv getrennt (Sub 2x 15" 1000W, Top EV 15", 8", 1" 400W)
6x dbx 1231 Stereo 31-Band Terz-EQ

Optimaler Monitormischplatz inkl. Pult, Siderack und kompetenten Techniker möglich.
(Wird gegen 200,- Aufpreis vom KATO gebucht.)

FOH:

1x Allen & Heath GL4, 32 Monokanäle, 10 Aux (alle pre/post wählbar), 8 Subgruppen, 11x2 Matrix, Phantom, PAD, Insert, DirectOut, stimmbarer HP, 4fach semi-param. EQ je Kanal
1x BSS Opal 966 Stereo 31-Band Terz EQ (Front)
3x dbx 1231 Stereo 31-Band Terz EQ (Monitoring)
1x 4fach Gate
5x dbx Stereo-Kompressoren (266, 266xl)
1x TC M-One Multieffekt, Tap-Delay
1x Yamaha SPX 90
2x CD-Spieler

Mikrofone/ Stative/ Kabel:

1x Shure Beta91
2x Shure Beta 52
8x Shure SM58
8x Shure SM57
3x AKG C1000
1x EV BK-1
2x Sennheiser MD412
6x Sennheiser e604 Clip
5x Beyerdynamic Opus M54 Clip
1x Audix OM07
1x Sennheiser e935 (Schalter)
1x AKG D1200
2x Audio Technica AT3035 Grossmembran Condenser

2x Audio Technica AT35x Pro Condenser Clip
1x Shure PLX Beta58 Funkstrecke
1x Sennheiser EW500 Funkstrecke mit 865 Kondensator-Kapsel
2x Palmer DI aktiv mono
4x Palmer DI passiv mono
1x Palmer DI passiv stereo

Ca. 20 Stative

Ausreichend Kabel, Submulticores, Adaptersatz

6x 2x1m und 1x 0,4x2m Bühnenpodeste, diverse Standbeine und Längen für Riserbau

Licht:

1x Zero88 XLS (48 Ch. Konventionelles Licht)
1x JB Systems ScanControl (bewegtes Licht)
1x GLP Lightoperator (24 Kanal DMX, Backup Pult)
3x 6-Kanal Powerpacks (2 kW je Kanal)
Bühne: 40 PAR 64 Raylight (500W)
Frontlicht: 8x Stufenlinse 500W, 2x Profiler 500W
Saal (Disco): 20 PAR 56 (300W)
Seiten: 2x Fächer 300W, 2x Profiler 500W
Raumlicht seperat bestehend aus PAR36
4 x Martin Roboscan 1220XR Scanner (1200W Scanner, 14 Gobos, Dimmer, Shutter, Iris) + Converter
2x 1,5kW Stroboskope (DMX,dimmbar)
1x 1,5kW Nebelmaschine (DMX)

Recording:

Nach Absprache ist ein professionelles Live-Recording (Splittbox, RME Hammerfall, 32 simultane Kanäle) inkl. Abmischung bzw. Post-Production möglich.

Sonstiges:

Internet: **Open W-LAN** Network 16.000 Mbit/s im gesamten Club
Backstage: 1x Hauptraum (2x Kühlschranks, Mikrowelle, Kaffeemaschine, ausreichend Stromanschlüssen, 1x kleiner Abstellraum, 1x Bad inkl. **Dusche/ WC**)
Produktionsbüro: Drucker, WLAN, kabelgebundenes LAN, **kein** separater Telefonanschluss!
Leistungsstarke Lüftung!

Der Club befindet sich **zu ebener Erde**, rollbares Equipment problemlos zu verladen.

Kontakt: technik@kato-x-berg.com